

Bourse en géologie David S. Robertson

Appel à tous les étudiants en géologie –

Voici pour vous l'occasion d'être reconnu pour votre dévouement et votre travail acharné !

La Fondation de l'ICM (FICM) œuvre dans le but d'assurer le futur des industries des mines et de la métallurgie par le biais de mesures incitatives visant à soutenir et à promouvoir l'éducation. Dans le but d'encourager les jeunes à poursuivre une carrière dans l'industrie minière et les industries connexes, la FICM offre la bourse commémorative David S. Robertson.

La FICM remettra 4 000 \$ à un(e) étudiant(e) remarquable inscrit(e) en troisième année de premier cycle d'un programme de géologie au Canada. Les étudiants canadiens comme les étudiants internationaux sont invités à poser leur candidature. Les candidatures doivent être soumises d'ici le 30 avril. Le nom du/de la lauréat(e) de la bourse sera dévoilé en juillet, et la bourse sera remise en septembre sous réserve que le/la candidat(e) demeure actif(-ve) et soit bien inscrit(e) au programme de géologie de son université. L'annonce du/de la lauréat(e) sera faite dans le *Bulletin de la FICM* et sur le site Web de la fondation.

La FICM finance des initiatives éducatives de l'Institut canadien des mines, de la métallurgie et du pétrole (ICM), la plus importante association professionnelle du Canada pour les industries des mines, des minéraux et de l'énergie. L'ICM compte plus de 14 000 membres nationaux, 10 sociétés techniques et 35 sections réparties dans tout le pays.

Veillez envoyer votre formulaire de candidature

(de préférence par courriel) à :

Neal Young, Directeur - nyoung@cimfoundation.ca

Fondation ICM

1040-3500, boul. De Maisonneuve Ouest, Bureau 1040

Montréal (Québec) H3Z 3C1

Admissibilité

Les lauréats sont sélectionnés en fonction de leur admissibilité, et ils doivent être inscrits à plein temps, en troisième année d'un programme universitaire de premier cycle admissible, en géologie, au Canada. La bourse est accessible aux étudiants canadiens comme aux étudiants internationaux.

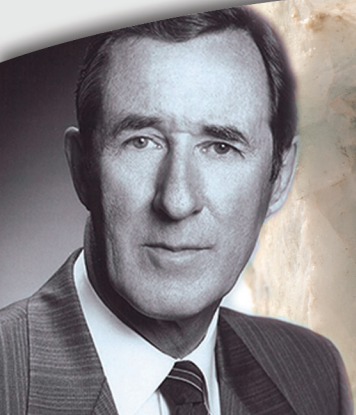
Qualifications

Les candidats seront jugés sur leurs notes, sur leur expérience pratique, et sur leur motivation à poursuivre une carrière dans l'industrie minière.

Exigences

Un dossier de candidature complet doit être soumis d'ici le **30 avril** et comprendre :

- Le formulaire de candidature ;
- Une lettre de référence d'un professeur ;
- Un texte décrivant comment vous vous préparez pour poursuivre une carrière dans le domaine de la géologie (maximum 400 mots) ;
- Un curriculum vitae ;
- Une copie officielle de votre relevé de notes actuel dans une enveloppe cachetée ;
- Une confirmation officielle de votre inscription délivrée par le bureau du registraire de votre université.



CIM FOUNDATION | FONDATION ICM

Bourse en géologie David S. Robertson

Procédure à suivre

Pour poser sa candidature à une bourse, les étudiants canadiens ou les étudiants internationaux inscrits dans une université canadienne en 3^e année d'un programme universitaire de premier cycle en géologie doivent soumettre, d'ici le 30 avril, un dossier comprenant :

- Le formulaire de candidature ;
- Une lettre de référence d'un professeur ;
- Un texte décrivant comment vous vous préparez pour poursuivre une carrière dans le domaine de la géologie (maximum 400 mots) ;
- Un curriculum vitae ;
- Une copie officielle de votre relevé de notes actuel dans une enveloppe cachetée ;
- Une confirmation officielle de votre inscription délivrée par le bureau du registraire de votre université

Tous ces éléments seront pris en considération par le comité des bourses de la FICM lors du processus de sélection. Si les résultats scolaires sont importants, les candidatures soumises devraient témoigner d'un vif intérêt à l'égard de la géologie, et devraient également montrer les compétences du/de la candidat(e) en matière de résolution de problème, son aptitude à travailler dans un environnement exigeant, ainsi qu'une certaine expérience en matière de collaboration avec des équipes organisées, tout cela dans un contexte tant universitaire que professionnel.

Une bourse sera décernée chaque année. Une adhésion étudiante gratuite à l'ICM sera offerte à tous les candidats admissibles à la bourse.

Cette bourse a été créée par la famille Robertson et ses amis, et elle est administrée par la Fondation de l'ICM.

Pour des informations sur les nombreuses contributions faites à l'industrie par le regretté David S. Robertson, vous pouvez consulter la page suivante
www.cimfoundation.ca/scholarships.

Renseignements sur le/la candidat(e)

Nom :

Prénom :

Adresse :

Ville :

Province/Terr. :

Code postal :

Tél. : (_____)

Courriel :

Université :

Programme :

Année où vous en êtes rendu :

Les inscriptions doivent être soumises pour **le 30 avril** (de préférence par courriel) à :

Neal Young, Directeur

nyoung@cimfoundation.ca

Fondation ICM

1040-3500, boul. De Maisonneuve Ouest, Bureau 1040

Montréal (Québec) H3Z 3C1

